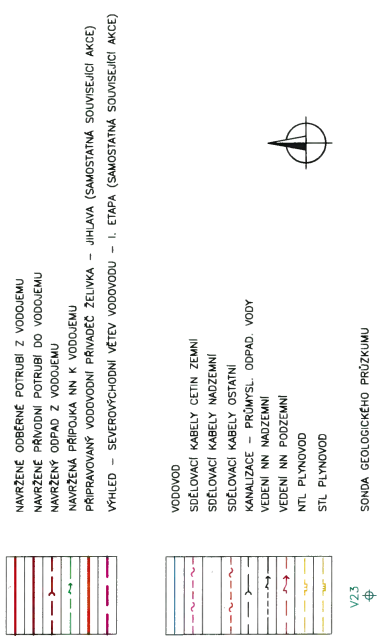






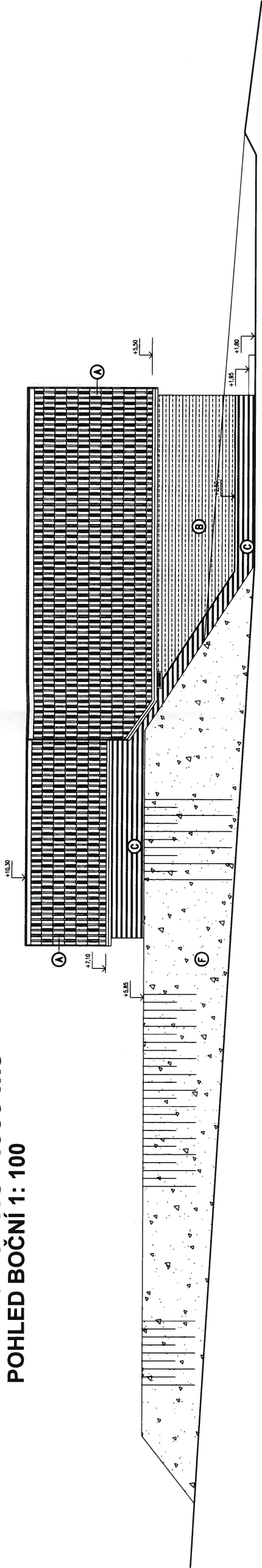
Magistrát města Jihlavy  
Úřad územního plánování  
MNS 156/2023

[illegible][illegible]

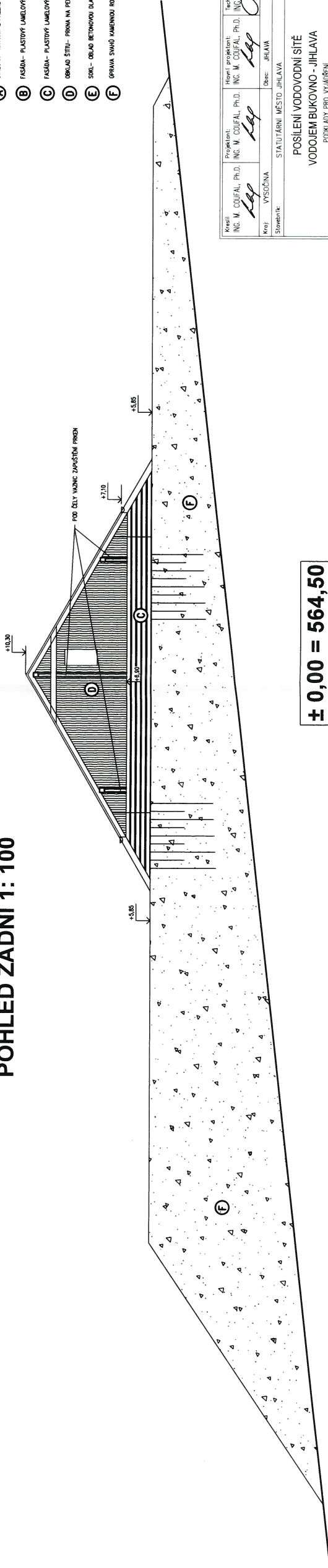
Tento výkres a jeho přílohy jsou důležitým vlastnictvím akciové společnosti Vodohospodářský rozvoj a výstavba a.s.

**Tento výkres a jeho přílohy jsou důvěrným vlastnictvím aktivové společnosti Vodohospodářský rozvoj a výstavba, a.s.**

VDJ BUKOVNO 4000 m3  
POHLED BOČNÍ 1: 100



POHLED ZADNÍ 1: 100



± 0,00 = 564,50

LEGENDA

- A STŘECHA- KRYTINA Z PALČNÉ TAŠKY - BARVA STŘEDNĚ HNĚDÁ
- B FASÁDA- PLASTOVÝ LAMELOVÝ OBLAD-BARVA BÉŽOVÁ
- C FASÁDA- PLASTOVÝ LAMELOVÝ OBLAD-BARVA ŠEDOMORÁ
- D OBLAD STĚL- PRKNA NA PERO A DŘÁŽKY + NÁTĚR LUXOL - OŠETŘEN PAUSAMOR
- E SOKL- OBLAD BETONOVOU DLÁŽEŇOU - BARVA ŠEDOMORÁ
- F ÚPRAVA SVÁŽŮ KAMENNOU ROMÁNKOU S OŠETŘENÍ PLAZOVÝMI ROSTLINAMI

Kreslí ING. M. ČOUFAL, Ph.D.	Projekční ING. M. ČOUFAL, Ph.D.	Hlavní projektant ING. M. ČOUFAL, Ph.D.	Techn. kontrola ING. B. ANDERLOVA	VÝTV ODPOVĚDNÁ RODOVÁ A VÝTVAROVÁ NÁKRESNÍ 90/4 150 00 Praha 5	
Kraj VYSOČINA	Stavěbník STATUTÁRNÍ MĚSTO JIHLAVA	Stavěbník STATUTÁRNÍ MĚSTO JIHLAVA	Stavěbník STATUTÁRNÍ MĚSTO JIHLAVA	Datum Lистопад 2022	
Posílení vodovodní sítě Vodojem Bukovno - Jihlava		Podklady pro vyjádření		Stav DURUSP	
VDJ pohled 2		Měřítko 1:5000		Č. výkresu D8	

Tento výkres a jeho přílohy jsou autorským vlastnictvím akciové společnosti Vedeckopodřádkový rozvoj a výstavba, s.r.o.